

Tassello in ottone MS

Il fissaggio in ottone a espansione con filettatura metrica.



Pannelli di rivestimento pareti.



Mensole.

Applicazioni

- Mensole per scantinati;
- Sottostrutture leggere in legno o metallo;
- Scatole e quadri elettrici;
- Binari per tende;
- Balaustre e ringhiere.

Vantaggi

- Il design compatto del fissaggio in ottone riduce la profondità di foratura per un'installazione veloce.
- La struttura zigrinata della superficie del tassello impedisce la rotazione nel foro. Questo incrementa la sicurezza dell'installazione.
- La filettatura metrica interna permette l'utilizzo di viti con filettatura metrica o barre filettate, per una rimozione a filo superficie e riutilizzo del punto di fissaggio.
- Questo fornisce grande flessibilità.
- Abbinato con vite doppio filetto (metrico/legno) MS può essere utilizzato per un robusto fissaggio di componenti in legno su calcestruzzo e muratura, come nel caso di balaustre, corrimano e ringhiere di scale interne.

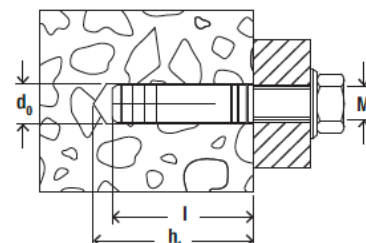
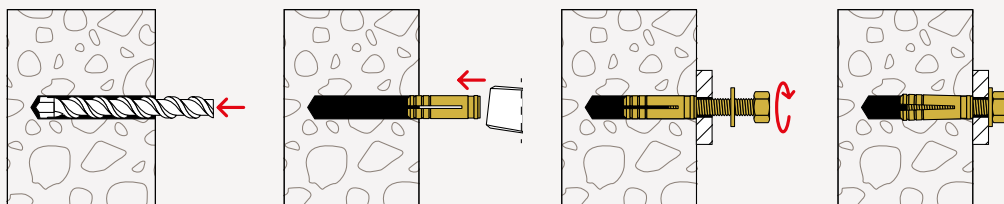
Materiali

- Calcestruzzo.
- Mattone pieno in laterizio.
- Mattone pieno in silicato di calcio.
- Pietra naturale con struttura compatta.
- Elementi in legno (abbinando il tassello a una vite doppio filetto metrica-legno).

Funzionamento

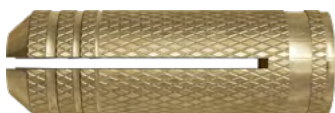
- MS è idoneo per installazioni non passanti.
- Avvitando la vite metrica si provoca l'espansione del tassello in ottone, ancorandolo in modo sicuro nel supporto.
- Calcolare la lunghezza della vita per un'installazione a filo superficie: lunghezza del tassello + spessore dell'oggetto da fissare = lunghezza min. della vite.
- Idoneo per viti metriche e per barre filettate.
- Si consiglia di avvitare la vite nel tassello in ottone per farlo espandere leggermente prima di inserirlo nel foro.

Installazione



Dati tecnici

Tassello in ottone MS



Prodotto	Art.	Diametro foro		Profondità foro min.		Lunghezza tassello		Filettatura interna		Profondità di avvitamento min.		Confezione	
		d_0 [mm]	h_1 [mm]	l [mm]	M	l_{Emin} [mm]	[Pz]						
MS 5 x 18	026425	6	25	18	M5	18	100						
MS 6 x 22	541707	8	27	22	M6	22	100						
MS 8 x 28	078981	10	35	28	M8	28	50						
MS 10 x 32	078661	12	39	32	M10	32	25						
MS 12 x 37	078662	15	46	37	M12	37	10						
MS 16 x 43	078663	20	50	43	M16	43	10						

Carichi

Tassello in ottone MS

Carichi raccomandati massimi¹⁾ per un ancorante singolo.

I valori di carico riportati sono validi per viti con filettatura metrica specificata.

		MS 5 x 18	MS 6 x 22	MS 8 x 28	MS 10 x 32	MS 12 x 37	MS 16 x 43
Tipo							
Filettatura metrica	[mm]	M5	M6	M8	M10	M12	M16
Carichi raccomandati per il corrispondente materiale di base F_{rac}²⁾							
Calcestruzzo \geq C20/25	[kN]	0,40	0,65	1,10	1,60	2,20	3,30
Mattone pieno \geq Mz 12	[kN]	0,35	0,55	0,90	1,30	1,60	2,30

1) Sono stati considerati i necessari fattori di sicurezza.

2) Valido per azioni di trazione, di taglio e oblique con qualsiasi inclinazione.