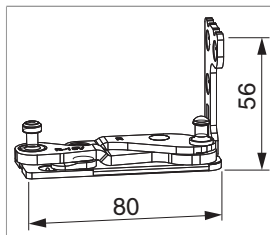




215815 - Cerniere angolare Multi Power PB 30 PVC scost.13 sinistro argento

Disegni tecnici



							Nº
argento	sx	scost. 13 mm	PVC PB 30	6	150	20	215815

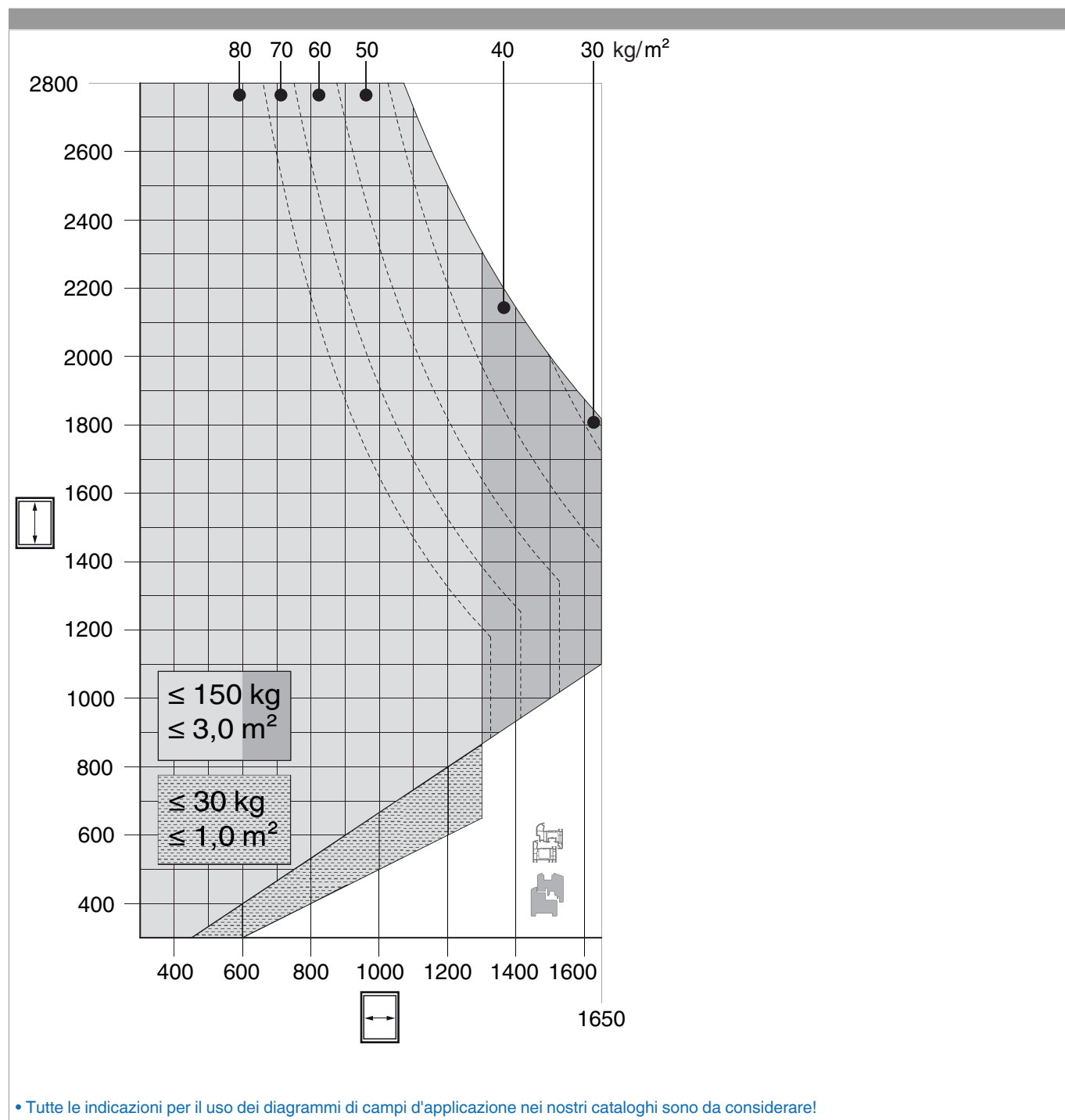
Dime

				Nº
Dima forature supporto cerniera e supporto forbice	sx/dx	PB30	1	217094



215815 - Cerniere angolare Multi Power PB 30 PVC scost.13 sinistro argento

Diagrammi dei campi d'applicazione

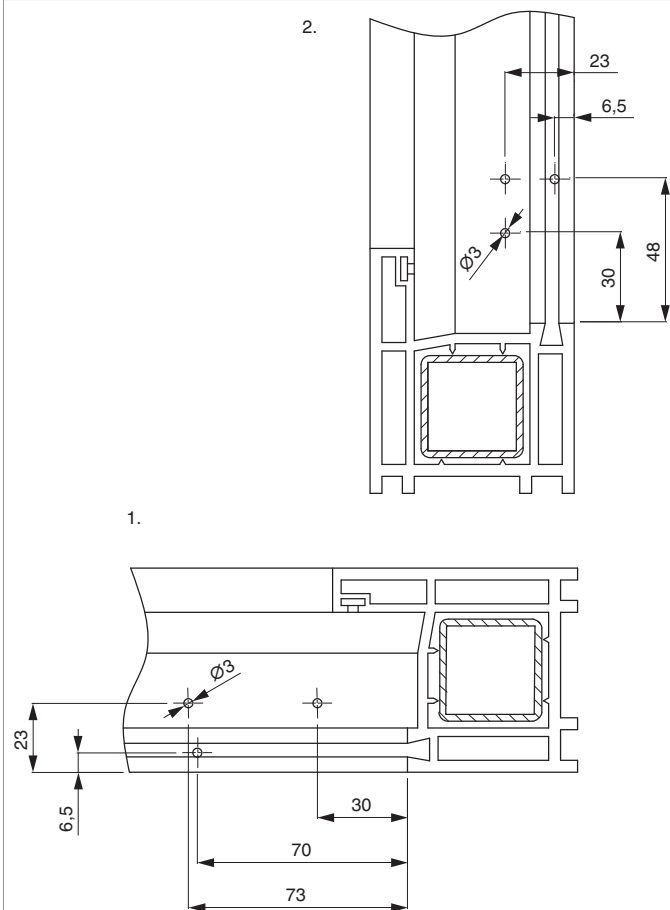




**215815 - Cerniere angolare Multi Power PB 30 PVC
scost.13 sinistro argento**

Schemi di foratura

PB 30



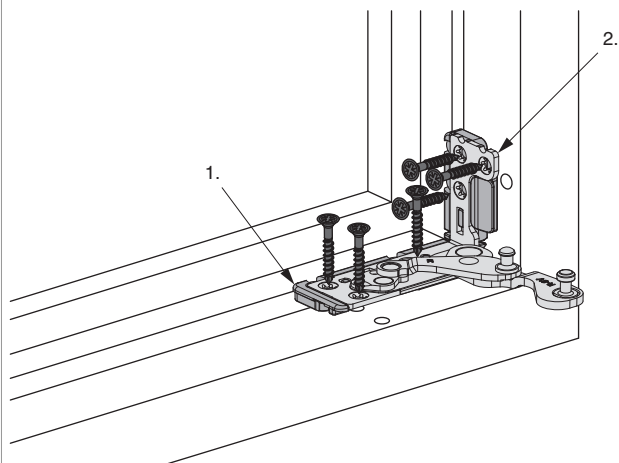
1. Supporto cerniera inferiore orizzontale

2. Supporto cerniera inferiore verticale



215815 - Cerniere angolare Multi Power PB 30 PVC scost.13 sinistro argento

Montaggio



- Aria inferiore orizzontale min. 12 mm, utilizzando la copertura min. 12,5 mm!
- Inserire lo spessore alla base del supporto cerniera.
- Inserire il supporto cerniera nella battuta e avvitarlo.
- Utilizzare la vite speciale Ø 4,5 x 38 mm (cod.: 362918 - impronta croce oppure cod. 367828 - impronta TX 20)!
- L'avvitamento per profili in PVC dev'essere nel rinforzo in acciaio!
- Per profili senza rinforzo in acciaio vedere schede di profilo o osservare il foglio illustrativo 756991!

1. Spessore

2. Supporto cerniera



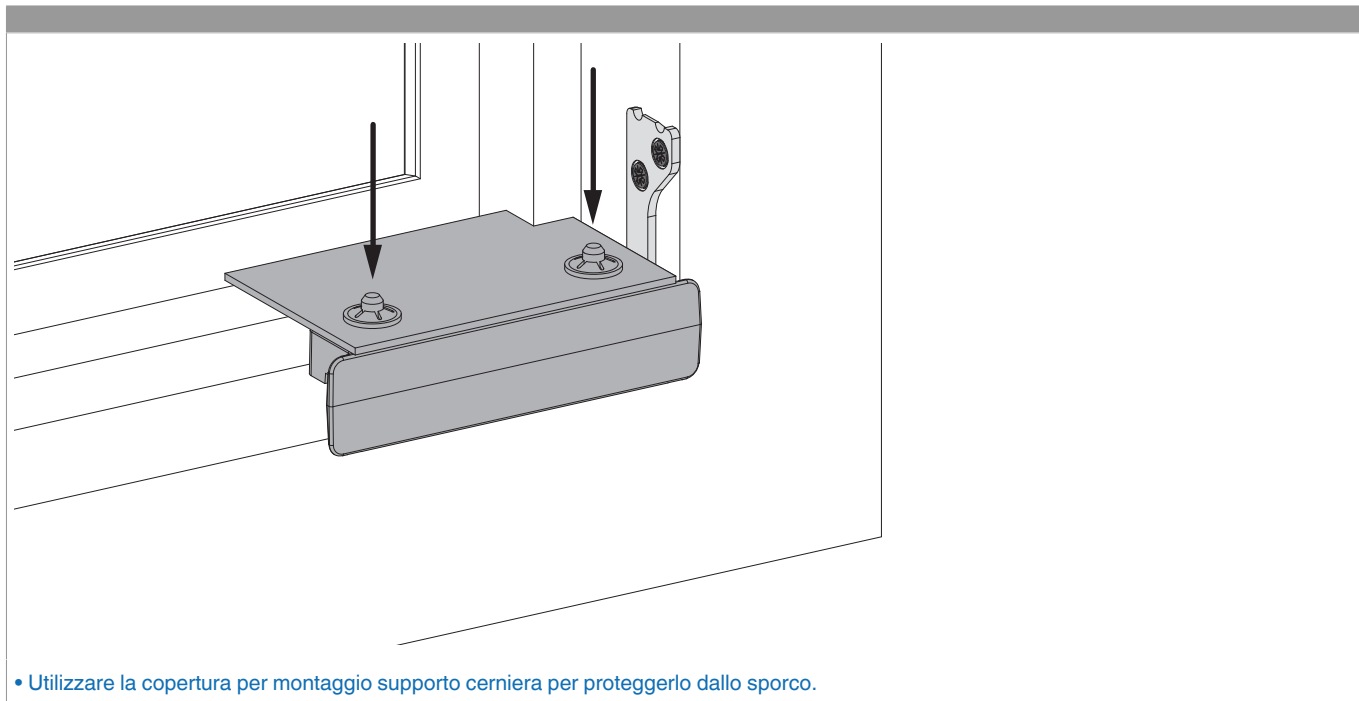
PERICOLO!

Pericolo di morte in caso di mancata osservazione delle Istruzioni di lavorazione.

- L'avvitamento dei componenti di supporto deve attenersi alla direttiva TBTK sul fissaggio di elementi portanti di ferramenta (Gütegemeinschaft Schlösser und Beschläge - www.schlossindustrie.de) cioè della norma EN13126-8!
- I valori massimi di peso battente indicato non devono essere superati! Rispettare i campi d'applicazione!



215815 - Cerniere angolare Multi Power PB 30 PVC scost.13 sinistro argento



Indicazioni ingombro

Ingombro lato cerniera per battente apribile	Ingombro lato cerniera per profilo complanare
<p>* L'ingombro minimo è influenzato dall'esecuzione della battuta (raggio, spessore vernice....). I valori relativi a Z nella tabella non includono le tolleranze. Consigliamo di eseguire sempre prima una verifica.</p>	<p>* L'ingombro minimo è influenzato dall'esecuzione della battuta (raggio, spessore vernice....). I valori relativi a Z nella tabella non includono le tolleranze. Consigliamo di eseguire sempre prima una verifica.</p>

Valori per Z									
	X								
	16	17	18	19	20	21	22	23	24

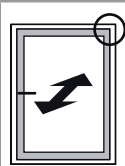


215815 - Cerniere angolare Multi Power PB 30 PVC scost.13 sinistro argento

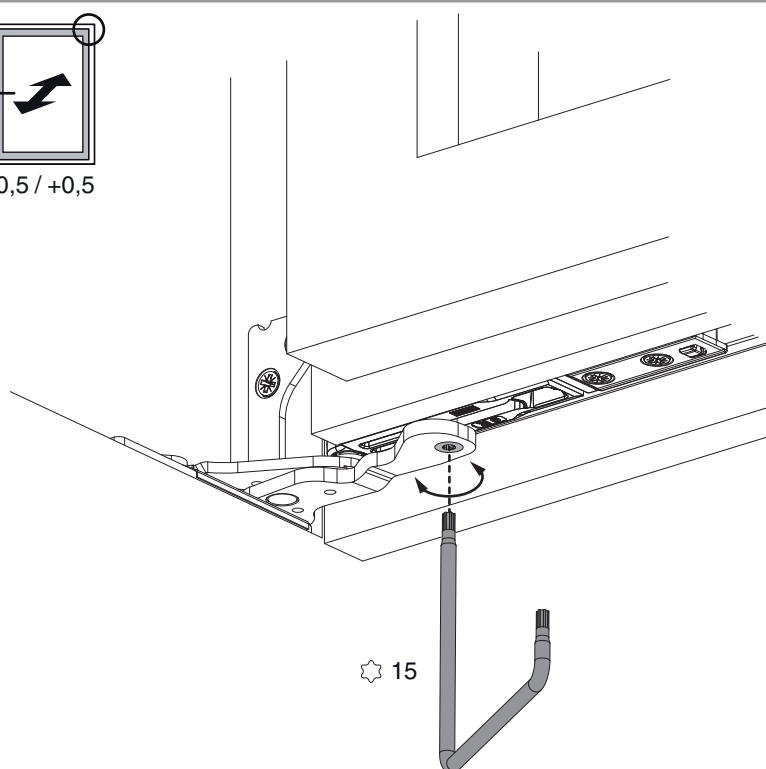
Valori per Z

Y	18	4	4	4	6	7	8	9	10	12
	20	4	4	4	4	5	6	7	8	10
	22	4	4	4	4	4	5	6	7	8

Regolazione pressione



-0,5 / +0,5



☆ 15

• Campo di regolazione $\pm 0,5$ mm con chiave TX 15