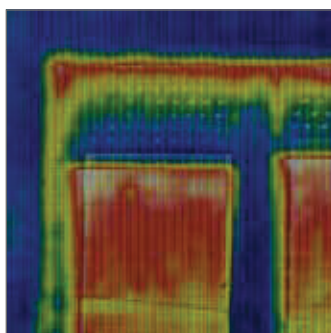


ISOLATUTTO

ISOLA I CASSONETTI DEGLI **AVVOLGIBILI**



✓ IL CASSONETTO
DEGLI AVVOLGIBILI
È TRA I PUNTI
DEBOLI DEL
SISTEMA FINESTRA





LA RIVOLUZIONE DEL CASSONETTO, FAI DA TE

Evita ulteriori dispersioni di calore dai cassonetti degli avvolgibili, con un intervento molto semplice, veloce ed economico.

ISOLATUTTO è un **kit tecnico**, in **eps conforme ai cam** (criteri ambientali minimi) e certificato **Remade in Italy**, pronto per la personalizzazione e l'installazione **senza opere murarie**.

ISOLATUTTO, dopo l'installazione, permette di **accedere al vano dell'avvolgibile** in modo facile e immediato **come prima**.



Caratteristiche tecniche	Prestazione	Norma tecnica armonizzata
Stabilità dimensionale	+/-0,5% DS(N)	EN1603
Sollecitazione a compressione	≥150 kPa	EN826
Conduktività termica dichiarata	0,034 W/(mK)	EN13163
Resistenza alla diffusione del vapore	30-70 μ	EN12086
Classe di reazione al fuoco (per prodotti dichiarati autoestinguenti)	E	EN13501
Trasmittanza termica*	1,2 W/m²K Centro-Muro 1,1 W/m²K FiloMuro	UNI EN ISO 10077-2:2012
CAM	15%	Cert. REMADE
Densità	25 kg/m³	/



ELIMINA SPIFFERI E UMIDITÀ

ISOLATUTTO ha il grande vantaggio di isolare i cassonetti degli avvolgibili, aumentando l'efficienza della casa, evitando insorgenze di muffe e dispersioni termiche.



POSA FACILISSIMA

ISOLATUTTO è un kit con il quale, in pochissimi passi, coibenti il vano dell'avvolgibile.

Un lavoro che si effettua con strumenti semplici, senza opere murarie e senza la necessità di competenze specifiche.



VANO SEMPRE ISPEZIONABILE

Una delle caratteristiche che rendono **ISOLATUTTO** unico, è la praticità con cui potrai ispezionare il vano dell'avvolgibile, anche in seguito alla posa del prodotto, ogni volta che vorrai.

ECLISSE Srl
ISOLATUTTO®

C 15%
recycled

R11-PRC02138-23



ISOLATUTTO è certificato **REMADE** e contiene il **15% di EPS riciclato**

ISOLATUTTO

POTENZA IL CASSONETTO

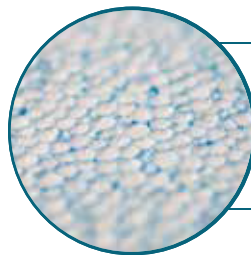


ISPEZIONE FACILE

IL VANO SI RAGGIUNGE VELOCEMENTE ANCHE DOPO LA POSA

ISOLATUTTO è progettato per **isolare i cassonetti esistenti quando non c'è la necessità di sostituirli.**

ISOLATUTTO è fornito in **kit modulare da 1 metro.** È giuntabile, per ottenere dimensioni maggiori e facilmente adattabile alle svariate tipologie di cassonetti esistenti, in quanto personalizzabile con un semplice cutter.



Massa Volumica:
25 kg/m³

Conducibilità termica:
 $\lambda = 0.034 \text{ W/mK}$

Reazione al fuoco: E

È realizzato in EPS conforme ai CAM, **materiale isolante con valore lambda 0.034 w/mK**, di 2 cm di spessore.

KIT

ISOLATUTTO è disponibile in kit di 1 metro di lunghezza giuntabile.
Il kit è composto da 5 pannelli:

- 1 pannello superiore 1000 mm X 300 mm
- 1 pannello inferiore 1000 mm X 300 mm
- 1 pannello frontale 1000 mm X 300 mm
- 2 pannelli laterali 300 mm X 400 mm.



INSTALLAZIONE

ISOLATUTTO è semplicissimo da installare.
Le fasi di posa si possono riassumere in tre momenti:

- 1) **RILIEVO** MISURE DEL VANO AVVOLGIBILE
- 2) **PERSONALIZZAZIONE** E TAGLIO DEI PANNELLI
- 3) **POSA E INCOLLAGGIO** DEI PANNELLI NEL VANO

ACCESSORI

PASSACINGHIA
confezione da 6 pz.



CONFEZIONE

ISOLATUTTO viene fornito in
confezioni da 6 kit per scatola.

