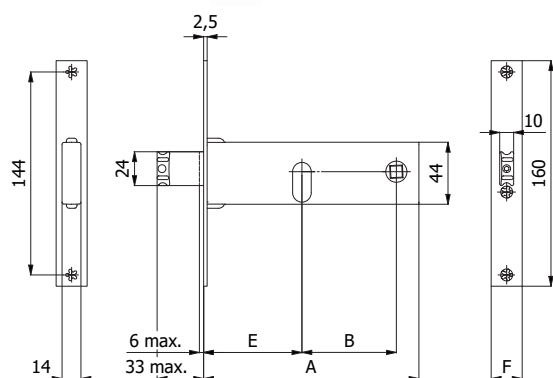


**SCROCCO REGOLABILE CON MANDATE**

Scrocco intercambiabile con rullo cod. 0395

**CARATTERISTICHE COSTRUTTIVE:**

Scatola e coperchio in acciaio zincato e plastificato - Frontale in acciaio inox - Scrocco anti-rumore in lega speciale nichelata - Ingegno maniglia in lega speciale zincata foro  $\varnothing$  8 mm.

**FUNZIONAMENTO:**

Mandate comandate dalla chiave - Scrocco comandato dalla chiave o dalla maniglia.

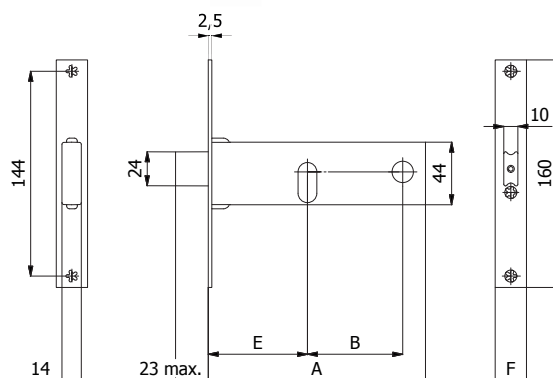
**MANO:**

Reversibile.

**PARTI IN DOTAZIONE:**

Vite cilindro.

COD.	E	F	A	B	Mandate			
390	60	16	133	47	2	0,36	1	10
390/F22	60	22	133	47	2	0,38	1	10
790	70	16	153	67	2	0,39	1	10
790/F22	70	22	153	67	2	0,41	1	10
790-TT/F15	70	14,6	153	67	2	0,39	1	10
890	80	16	163	67	2	0,40	1	10
890/F22	80	22	163	67	2	0,42	1	10
890-TT/F15	80	14,6	163	67	2	0,40	1	10
990	90	16	173	67	2	0,42	1	10
990/F22	90	22	173	67	2	0,44	1	10
990-TT/F15	90	14,6	173	67	2	0,42	1	10

**CATENACCIO REGOLABILE****CARATTERISTICHE COSTRUTTIVE:**

Scatola e coperchio in acciaio zincato e plastificato - Frontale in acciaio inox - Catenaccio in lega speciale nichelata.

**FUNZIONAMENTO:**




Catenaccio comandato dalla chiave.

**MANO:**

Unica.

**PARTI IN DOTAZIONE:**

Vite cilindro.

COD.	E	F	A	B	Mandate			
391	60	16	133	47	2	0,33	1	10
391/F22	60	22	133	47	2	0,35	1	10
791	70	16	153	67	2	0,36	1	10
791/F22	70	22	153	67	2	0,38	1	10
891	80	16	163	67	2	0,40	1	10
891/F22	80	22	163	67	2	0,42	1	10
991	90	16	173	67	2	0,48	1	10
991/F22	90	22	173	67	2	0,50	1	10