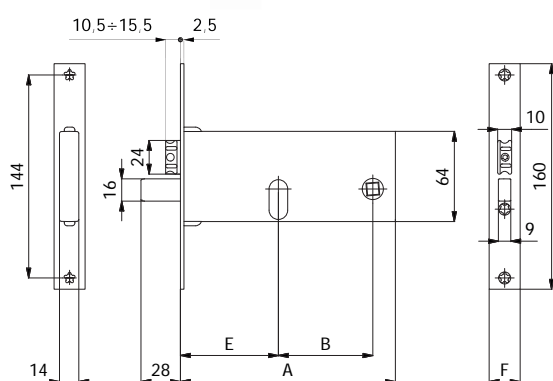


CATENACCIO E SCROCCO REGOLABILE



CARATTERISTICHE COSTRUTTIVE:

Scatola e coperchio in acciaio zincato e plastificato - Frontale in acciaio inox - Catenaccio in lega speciale nichelata - Scrocco anti-rumore in lega speciale nichelata - Ingegno maniglia in lega speciale zincata foro \varnothing 8 mm.

FUNZIONAMENTO:




Catenaccio comandato dalla chiave - Scrocco comandato dalla chiave o dalla maniglia.

MANO:

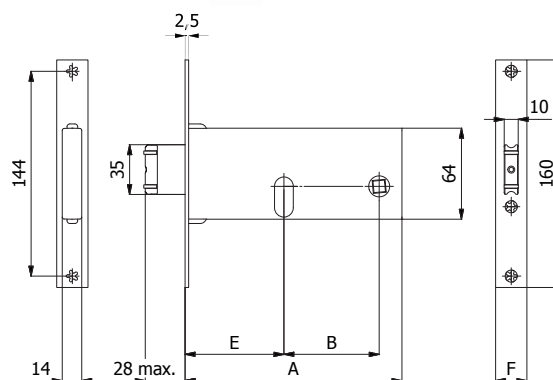
Reversibile.

PARTI IN DOTAZIONE:

Vite cilindro.

COD.	E	F	A	B	Mandate			
782	70	16	153	67	3	0,53	1	10
782/F22	70	22	153	67	3	0,55	1	10
782-TT/F15	70	14,6	153	67	3	0,54	1	10
882	80	16	163	67	3	0,56	1	10
882/F22	80	22	163	67	3	0,58	1	10
882-TT/F15	80	14,6	163	67	3	0,57	1	10

RULLO REGOLABILE CON MANDATE



CARATTERISTICHE COSTRUTTIVE:

Scatola e coperchio in acciaio zincato e plastificato - Frontale in acciaio inox - Rullo in ottone nichelato.

FUNZIONAMENTO:




Mandate comandate dalla chiave - Rullo comandato a pressione o dalla chiave.

MANO:

Unica.

PARTI IN DOTAZIONE:

Vite cilindro.

COD.	E	F	A	B	Mandate			
385	60	16	133	47	2	0,41	1	10
385/F22	60	22	133	47	2	0,43	1	10
785	70	16	153	67	2	0,47	1	10
785/F22	70	22	153	67	2	0,49	1	10
885	80	16	163	67	2	0,47	1	10
885/F22	80	22	163	67	2	0,49	1	10