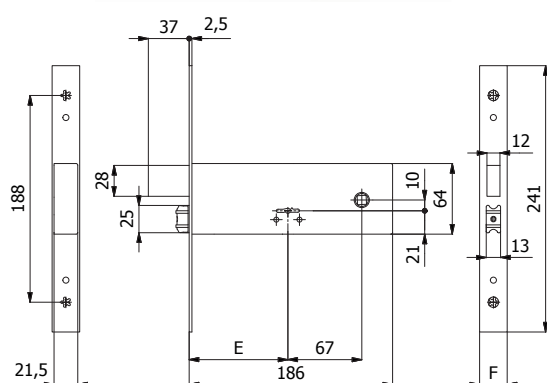


CATENACCIO E RULLO REGOLABILE



CARATTERISTICHE COSTRUTTIVE:

Scatola e coperchio in acciaio zincato e plastificato - Frontale in acciaio inox - Catenaccio in acciaio nichelato - Rullo in ottone nichelato.

FUNZIONAMENTO:

Catenaccio comandato dalla chiave - Rullo comandato a pressione o dalla chiave.

MANO:





Unica.

PARTI IN DOTAZIONE:

3 chiavi, coppia borchie cod. 0590 N,

2 sottofrontali cod. 0624 N (frontale 25 mm) oppure 2 cod. 0625 N

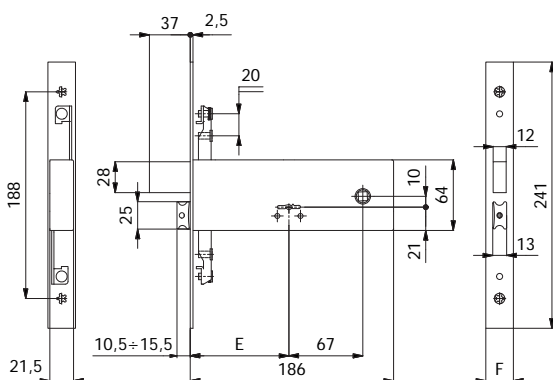
(frontale 22 mm), viti di fissaggio in acciaio inox, istruzioni di montaggio.

COD.	E	F		Mandate			
5945	90	25	5100/06	4	1,00	1	5
5945/F22	90	22	5100/06	4	0,98	1	5
5945/1	Chiavi lunghe		5101/06	-	+ 0,01	-	-



CATENACCIO E SCROCCO REGOLABILE 3 PUNTI DI CHIUSURA

Scrocco intercambiabile con rullo cod. 05935



CARATTERISTICHE COSTRUTTIVE:

Scatola e coperchio in acciaio zincato e plastificato - Frontale in acciaio inox - Catenaccio in acciaio nichelato - Scrocco in lega speciale nichelata - Ingegno maniglia in acciaio brunito foro \varnothing 8 mm.

FUNZIONAMENTO:

Catenaccio comandato dalla chiave - Scrocco comandato dalla chiave o dalla maniglia.

MANO:





Reversibile.

PARTI IN DOTAZIONE:

3 chiavi, coppia borchie cod. 0590 N,

2 sottofrontali cod. 0624 N (frontale 25 mm) oppure 2 cod. 0625 N

(frontale 22 mm), viti di fissaggio in acciaio inox, istruzioni di montaggio.

COD.	E	F		Mandate			
5970	90	25	5100/06	4	1,20	1	5
5970/F22	90	22	5100/06	4	1,18	1	5
5970/1	Chiavi lunghe		5101/06	-	+ 0,01	-	-