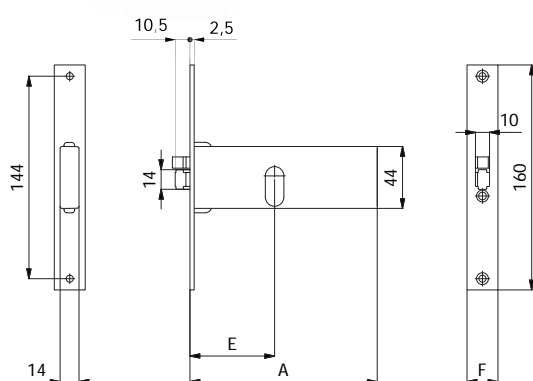
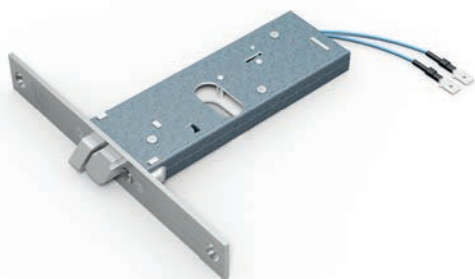


## SCROCCO (NON REVERSIBILE)



## CARATTERISTICHE COSTRUTTIVE:

Scatola e coperchio in acciaio zincato e plastificato - Frontale in acciaio inox - Scrocco in lega speciale nichelata - Pistone di ricarica in acciaio nichelato - Gruppo bobine cod. 035 (12V-15W a.c.) CE.

## FUNZIONAMENTO:

Scrocco comandato dalla chiave, dal comando elettrico a distanza o dal pulsante meccanico cod. 058 - Il funzionamento è garantito anche in mancanza di corrente.

## FERMO A GIORNO:

Con il pulsante meccanico cod. 059 è consentito il bloccaggio dell'elettroserratura in posizione di "aperto".

## MANO:

DX = destra - SX = sinistra.

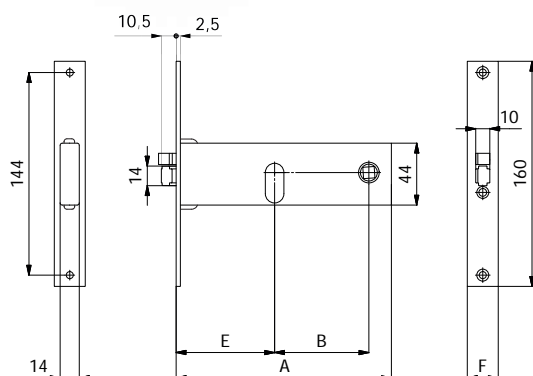
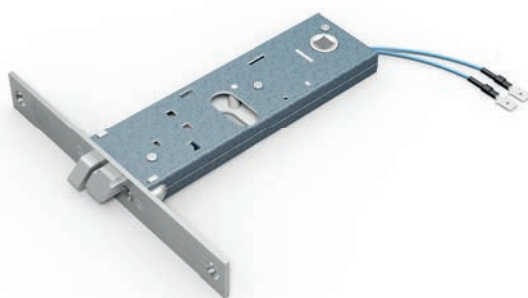
## PARTI IN DOTAZIONE:

Vite cilindro.

COD.	E	F	A	kg		
399 DX	60	16	133	0,33	1	10
399 SX	60	16	133	0,33	1	10
399/F22 DX	60	22	133	0,35	1	10
399/F22 SX	60	22	133	0,35	1	10



## SCROCCO



## CARATTERISTICHE COSTRUTTIVE:

Scatola e coperchio in acciaio zincato e plastificato - Frontale in acciaio inox - Scrocco in lega speciale nichelata - Pistone di ricarica in acciaio nichelato - Ingegno maniglia in lega speciale zincata foro  $\varnothing$  8 mm - Gruppo bobine cod. 035 (12V-15W a.c.) CE.

## FUNZIONAMENTO:

Scrocco comandato dalla chiave, dalla maniglia, dal comando elettrico a distanza o dal pulsante meccanico cod. 058 - Il funzionamento è garantito anche in mancanza di corrente.

## FERMO A GIORNO:

Con il pulsante meccanico cod. 059 è consentito il bloccaggio dell'elettroserratura in posizione di "aperto".

## MANO:

Reversibile.

## PARTI IN DOTAZIONE:

Vite cilindro, istruzioni di montaggio.

COD.	E	F	A	B	kg		
799	70	16	153	67	0,38	1	10
799/F22	70	22	153	67	0,40	1	10
899	80	16	163	67	0,39	1	10
899/F22	80	22	163	67	0,41	1	10
999	90	16	173	67	0,41	1	10
999/F22	90	22	173	67	0,43	1	10