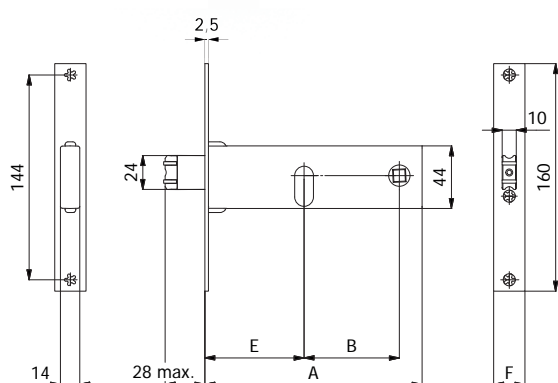


## RULLO REGOLABILE CON MANDATE



## CARATTERISTICHE COSTRUTTIVE:

Scatola e coperchio in acciaio zincato e plastificato - Frontale in acciaio inox - Rullo in ottone nichelato.

## FUNZIONAMENTO:

Mandate comandate dalla chiave - Rullo comandato a pressione o dalla chiave.

## MANO:

Unica.

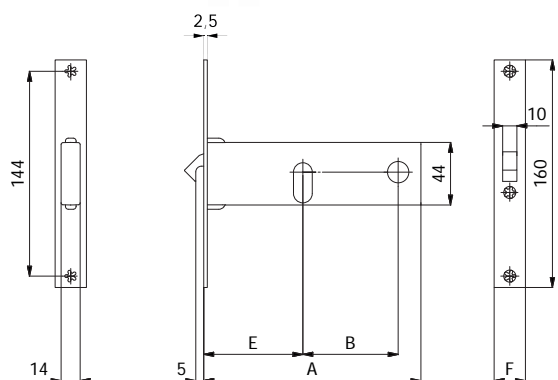
## PARTI IN DOTAZIONE:

Vite cilindro.

COD.	E	F	A	B	Mandate	kg		
395	60	16	133	47	2	0,34	1	10
395/F22	60	22	133	47	2	0,36	1	10
795	70	16	153	67	2	0,38	1	10
795/F22	70	22	153	67	2	0,40	1	10
895	80	16	163	67	2	0,38	1	10
895/F22	80	22	163	67	2	0,40	1	10
995	90	16	173	67	2	0,39	1	10
995/F22	90	22	173	67	2	0,41	1	10



## GANCIO



## CARATTERISTICHE COSTRUTTIVE:

Scatola e coperchio in acciaio zincato e plastificato - Frontale in acciaio inox - Gancio in lega speciale nichelata.

## FUNZIONAMENTO:

Gancio comandato dalla chiave.

## MANO:

Unica.

## PARTI IN DOTAZIONE:

Vite cilindro.

COD.	E	F	A	B	Mandate	kg		
396	60	16	133	47	1	0,30	1	10
396/F22	60	22	133	47	1	0,32	1	10
796	70	16	153	67	1	0,33	1	10
796/F22	70	22	153	67	1	0,35	1	10