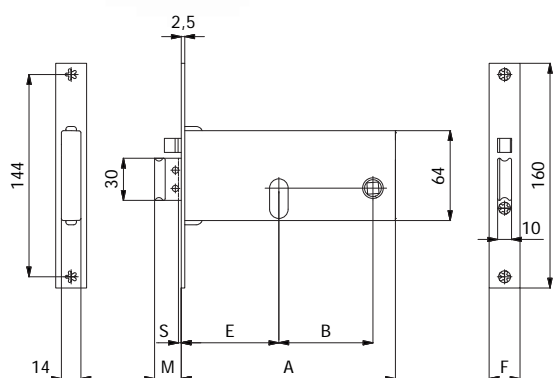
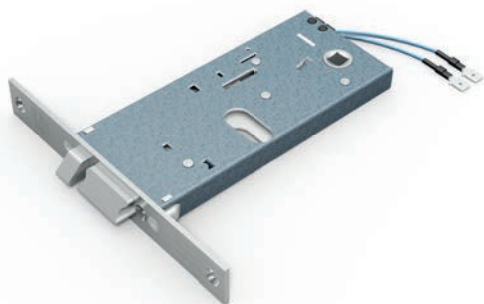


**SCROCCO CON MANDATA**

Con dispositivo per esclusione mandata

**CARATTERISTICHE COSTRUTTIVE:**

Scatola e coperchio in acciaio zincato e plastificato - Frontale in acciaio inox - Scrocco in lega speciale nichelata - Pistone di ricarica in acciaio nichelato - Ingegno maniglia in lega speciale zincata foro  $\varnothing$  8 mm - Gruppo bobine cod. 035 (12V-15W a.c.) CE.

**FUNZIONAMENTO:**

Mandata comandata dalla chiave - Scrocco comandato dalla chiave, dalla maniglia, dal comando elettrico a distanza o dal pulsante meccanico cod. 058 - Il funzionamento è garantito anche in mancanza di corrente.

**FERMO A GIORNO:**

Con il pulsante meccanico cod. 059 è consentito il bloccaggio dell'elettroserratura in posizione di "aperto".

**MANO:**

Reversibile.

**PARTI IN DOTAZIONE:**

Vite cilindro, istruzioni di montaggio.

COD.	E	F	A	B	M	S	Mandate	kg		
388	60	16	133	47	19	-	1	0,49	1	10
388/F22	60	22	133	47	19	-	1	0,51	1	10
788	70	16	153	67	19	-	1	0,54	1	10
788/F22	70	22	153	67	19	-	1	0,56	1	10
788-TT/F15	70	14,6	153	67	24	6	1	0,55	1	10
888	80	16	163	67	19	-	1	0,55	1	10
888/F22	80	22	163	67	19	-	1	0,57	1	10
888-TT/F15	80	14,6	163	67	24	6	1	0,56	1	10