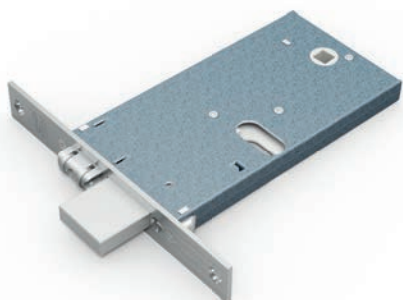


CATENACCIO E RULLO REGOLABILE



CARATTERISTICHE COSTRUTTIVE:

Scatola e coperchio in acciaio zincato e plastificato - Frontale in acciaio inox - Catenaccio in acciaio nichelato - Rullo in ottone nichelato.

FUNZIONAMENTO:

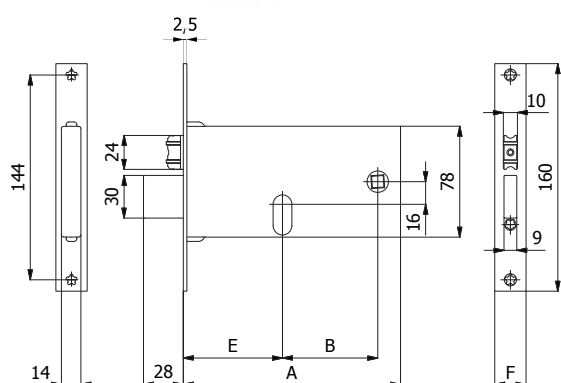
Catenaccio comandato dalla chiave - Rullo comandato a pressione o dalla chiave.

MANO:

Unica.

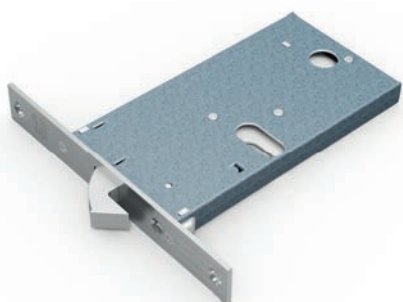
PARTI IN DOTAZIONE:

Vite cilindro.



| COD. | E | F | A | B | Mandate | kg | | |
|---------|----|----|-----|----|---------|------|---|----|
| 375 | 60 | 16 | 133 | 47 | 3 | 0,45 | 1 | 10 |
| 375/F22 | 60 | 22 | 133 | 47 | 3 | 0,47 | 1 | 10 |
| 775 | 70 | 16 | 153 | 67 | 3 | 0,49 | 1 | 10 |
| 775/F22 | 70 | 22 | 153 | 67 | 3 | 0,51 | 1 | 10 |
| 875 | 80 | 16 | 163 | 67 | 3 | 0,56 | 1 | 10 |
| 875/F22 | 80 | 22 | 163 | 67 | 3 | 0,58 | 1 | 10 |

GANCIO



CARATTERISTICHE COSTRUTTIVE:

Scatola e coperchio in acciaio zincato e plastificato - Frontale in acciaio inox - Gancio in acciaio nichelato.

FUNZIONAMENTO:

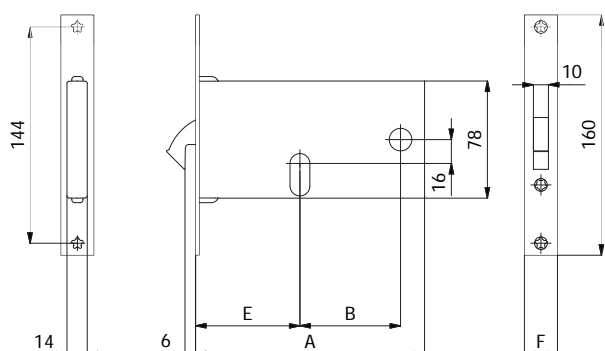
Gancio comandato dalla chiave.

MANO:

Unica.

PARTI IN DOTAZIONE:

Vite cilindro.



| COD. | E | F | A | B | Mandate | kg | | |
|---------|----|----|-----|----|---------|------|---|----|
| 376 | 60 | 16 | 133 | 47 | 1 | 0,43 | 1 | 10 |
| 376/F22 | 60 | 22 | 133 | 47 | 1 | 0,45 | 1 | 10 |
| 776 | 70 | 16 | 153 | 67 | 1 | 0,48 | 1 | 10 |
| 776/F22 | 70 | 22 | 153 | 67 | 1 | 0,50 | 1 | 10 |