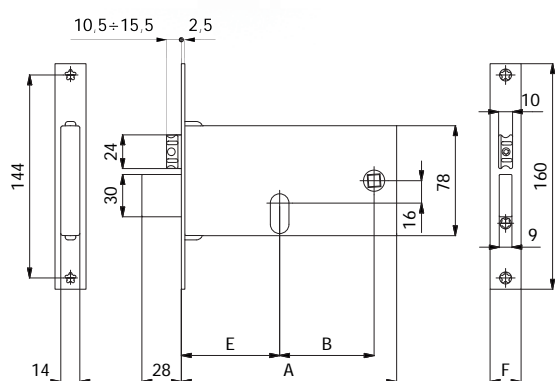
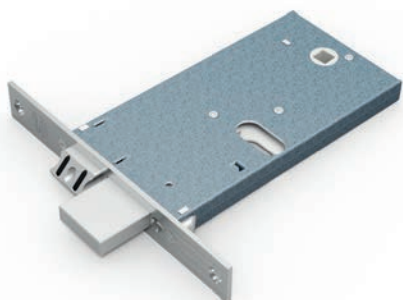


CATENACCIO E SCROCCO REGOLABILE

Scrocco intercambiabile con rullo cod. 0535

**CARATTERISTICHE COSTRUTTIVE:**

Scatola e coperchio in acciaio zincato e plastificato - Frontale in acciaio inox - Catenaccio in acciaio nichelato - Scrocco anti-rumore in lega speciale nichelata - Ingegno maniglia in lega speciale zincata foro \varnothing 8 mm.

FUNZIONAMENTO:

Catenaccio comandato dalla chiave - Scrocco comandato dalla chiave o dalla maniglia.

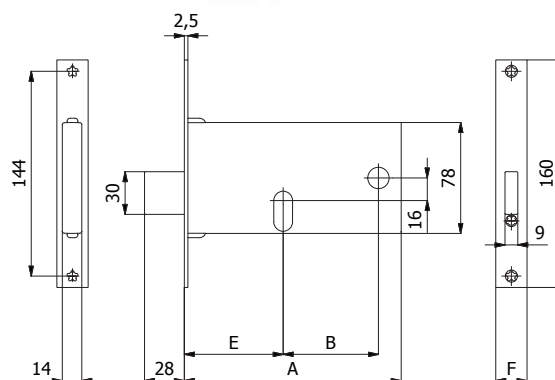
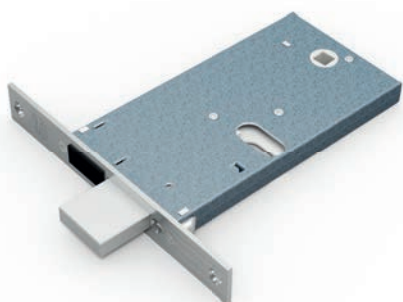
MANO:

Reversibile.

PARTI IN DOTAZIONE:

Vite cilindro.

COD.	E	F	A	B	Mandate			
370	60	16	133	47	3	0,51	1	10
370/F22	60	22	133	47	3	0,53	1	10
770	70	16	153	67	3	0,55	1	10
770/F22	70	22	153	67	3	0,57	1	10
770-TT/F15	70	14,6	153	67	3	0,56	1	10
870	80	16	163	67	3	0,62	1	10
870/F22	80	22	163	67	3	0,64	1	10
870-TT/F15	80	14,6	163	67	3	0,63	1	10

**CATENACCIO****CARATTERISTICHE COSTRUTTIVE:**

Scatola e coperchio in acciaio zincato e plastificato - Frontale in acciaio inox - Catenaccio in acciaio nichelato.

FUNZIONAMENTO:




Catenaccio comandato dalla chiave.

MANO:

Unica.

PARTI IN DOTAZIONE:

Vite cilindro.

COD.	E	F	A	B	Mandate			
371	60	16	133	47	3	0,38	1	10
371/F22	60	22	133	47	3	0,40	1	10
771	70	16	153	67	3	0,43	1	10
771/F22	70	22	153	67	3	0,45	1	10
871	80	16	163	67	3	0,50	1	10
871/F22	80	22	163	67	3	0,52	1	10