

MEZZO CILINDRO



CARATTERISTICHE COSTRUTTIVE:

Corpo in alluminio ad alta resistenza- Barilotto in ottone nichelato con guida-chiave - Perni e controperni in acciaio inox - Molle in acciaio inox - Camma verticale in acciaio autolubrificante - Chiavi piatte reversibili in alpaca con numero di codice.

FUNZIONAMENTO:

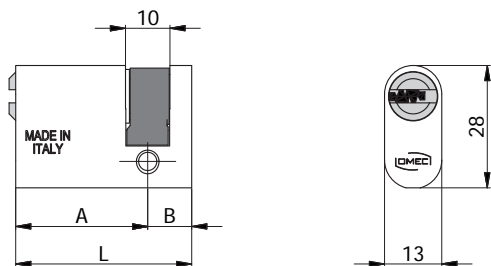
Rotazione della chiave di 360°.

PARTI IN DOTAZIONE:

3 chiavi.

VARIANTI A RICHIESTA:

Impianti speciali KA-MK-GMK-CL.



COD.	EX COD.	L	A	B						
241.30.10	2141/04 L	40	30	10	6	2040/06	0,10	1	10	
241.**.10.N		Finitura Nera a richiesta								
241.**.10.T		Finitura Ottone a richiesta								