

**DOPPIO CILINDRO**



**CARATTERISTICHE COSTRUTTIVE:**

Corpo in alluminio ad alta resistenza - Barilotti in ottone nichelato con guida-chiave - Perni e controperni in acciaio inox - Molle in acciaio inox - Camma verticale in acciaio autolubrificante - Chiavi piatte reversibili in alpacca con numero di codice.

**FUNZIONAMENTO:**

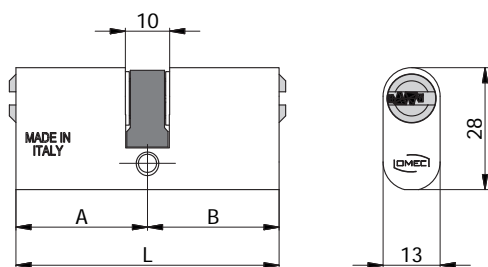
Rotazione della chiave di 360° - Le chiavi sono dipendenti e non possono azionare il cilindro se dall'altro lato è stata inserita e ruotata la chiave.

**PARTI IN DOTAZIONE:**

3 chiavi.

**VARIANTI A RICHIESTA:**

Impianti speciali KA-MK-GMK-CL.



COD.	EX COD.	L	A	B						
240.30.30	2140/04 L	60	30	30	6	2040/06	0,15	1	10	
240.30.35	2140/11 L	65	30	35	6	2040/06	0,16	1	10	
240.30.40	2140/14 L	70	30	40	6	2040/06	0,16	1	10	
240.35.35	2140/06 L	70	35	35	6	2040/06	0,16	1	10	
240.40.40	2140/08 L	80	40	40	6	2040/06	0,17	1	10	
240.**.**.N	Finitura Nera a richiesta									
240.**.**.T	Finitura Ottone a richiesta									