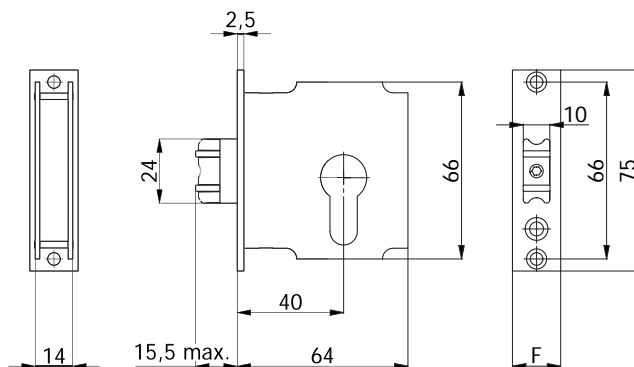




RULLO REGOLABILE CON MANDATA



CARATTERISTICHE COSTRUTTIVE:

Scatola e coperchio in acciaio zincato e plastificato - Frontale in acciaio inox - Rullo in ottone nichelato.

FUNZIONAMENTO:

Mandata comandata dalla chiave - Rullo comandato a pressione o dalla chiave.

MANO:

Unica.

PARTI IN DOTAZIONE:

Vite cilindro.



COD.	F	Mandate			
1245	18	1	0,17	-	50
1245/F16	16	1	0,17	-	50