



ALPHA PUSH

La gamma di **maniglioni PUSH** si distingue per un design essenziale che combina solidità e facilità di installazione.

La nuova barra ergonomica offre una presa sicura e decisa, supportata da un sistema brevettato di fissaggio alla leva di azionamento che rende il montaggio intuitivo e rapido.



**BREVETTO
DEPOSITATO**



**DESIGN
ICONICO**



**DIMENSIONI
PIÙ COMPATTE**



**MONTAGGIO
FACILITATO**





Caratteristiche tecniche Alpha Push

Disponibile in versione applicare con chiusura a punto singolo e fino a 3 punti di chiusura e in versione infilare in combinazione con serrature antipanico Multitop Matic EXIT, SikurExit, Sicur Panic, Mito Panic, Exitlock, Heavy Duty

Lunghezze barra disponibili: 900, 1200 e 1500 mm

Versione tagliafuoco disponibile per applicare e infilare (Spec FR)

Funzionamento configurazioni standard

Dall'interno: premendo la barra orizzontale

Dall'esterno: con solo cilindro oppure con comando esterno maniglia e pomolo fisso

Mano

0 = ambidestra

Dotazione standard

Bocchette

Viti di fissaggio

Istruzioni di installazione e manutenzione

Attestati di certificazione ICIM e CE

Da ordinare a parte

Barra orizzontale lunghezza 900, 1200 o 1500 mm accorciabile

Opzioni a richiesta

Chiusure supplementari per configurazioni a più punti per porte altezza max 2500 mm

Kit cavo e kit asta per configurazione a più punti

Prolunghe di chiusura per porte di altezza max 3500 mm

Comandi esterni

Kit installazione comandi Fast su maniglione serie Alpha

Fermo a giorno

Microinterruttore

Certificazioni e marcatura

Marcatura CE secondo Regolamento (UE) n° 305/2011.

Certificazione di prodotto volontaria rilasciata da ente terzo ICIM prevista dalla stessa norma UNI EN 1125

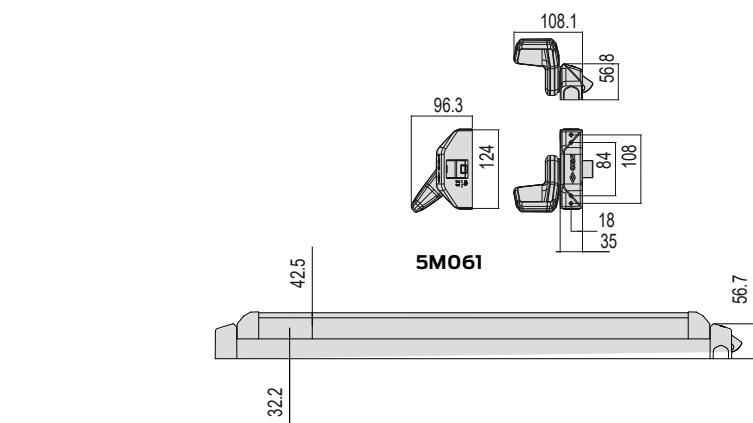
Finiture disponibili

Finitura Standard: carter e leve nero, barra rosso

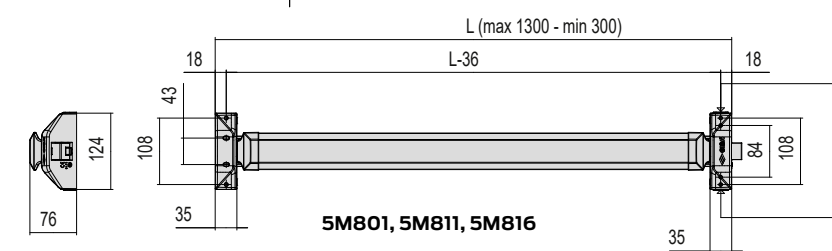
Finiture opzionali

- Carter e leve: PVD Fin. C2, ACCIAIO SUPREMO Fin. S1, GRIGIO ALLUMINIO OPACO Fin. P1, GRIGIO Fin. 97, BIANCO Fin.45

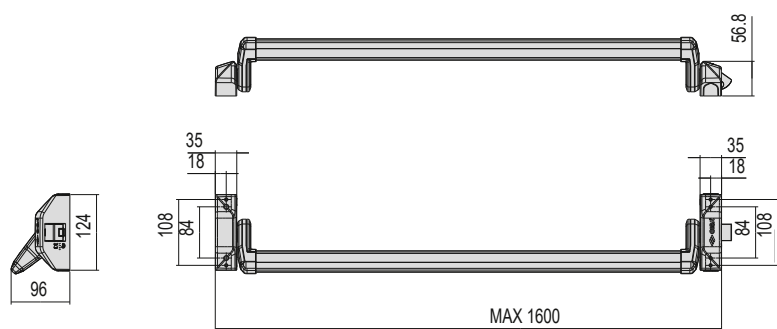
- Barra: PVD Fin. C2, ACCIAIO SUPREMO Fin. S1, GRIGIO ALLUMINIO OPACO Fin. P1, GRIGIO Fin. 97, VERDE Fin.43, NERO Fin.44, BIANCO Fin.45



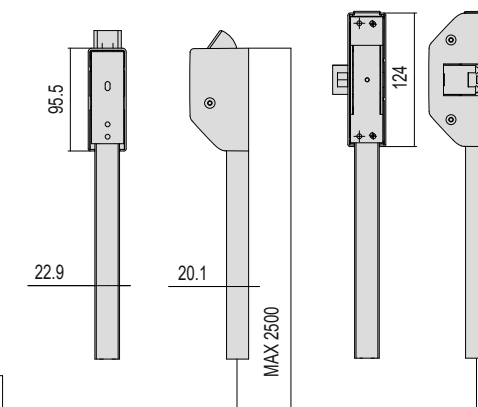
5M061



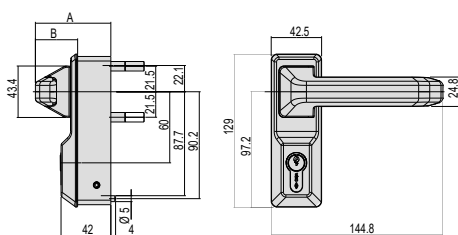
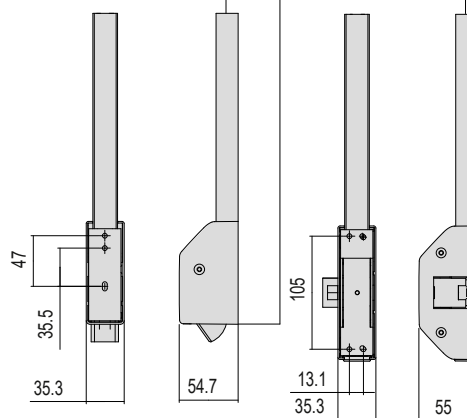
5M801, 5M811, 5M816



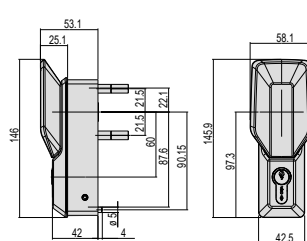
5M001, 5M011, 5M014, 5M016



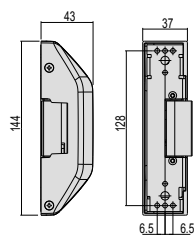
07A63



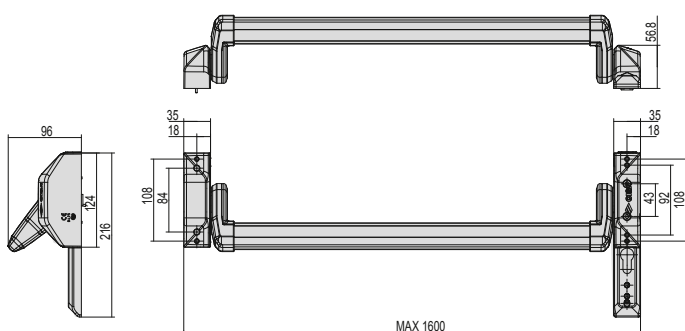
	A	B
107A78 36 0	55,3	27,3
107A78 38 0	63,6	35,6



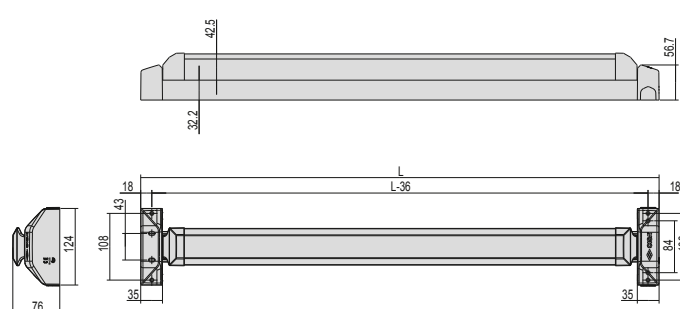
107A78 35 0



07A83



5M607, 5M608, 5M617, 5M618



5M711, 5M751